



VISADES
 Mauermannstrasse 2
 5023 Salzburg
 Tel.: 0662/871224-0
 Fax.: 0662/871224-10
 E-mail: office@visades.com

Device : T1700TCII Version 400V AC
 Cabinet : 600x800x250
 Emitter : 9x200W
 Version : Version 13

Manufacturer (company) : VISADES
 Path : Z:\EPLAN4\P\PLANE\EN\VD1700\
 Source : T1700_13

Changed on: 20. Mär. 2018 from (Abbreviation) ACA Number of pages 13

INTERN

EXTERN

		Date	20. Mär. 2018	T1700TCII Version 400V AC 600x800x250		Title page/ Titelblatt	Version 13	=		
		Appr.	ACA							
		Contr.	Höllner							
Changes	Date	Name		Source T1700_13	Date	19. Mär. 2013	9x200W		Sh 1	

Inhaltsverzeichnis

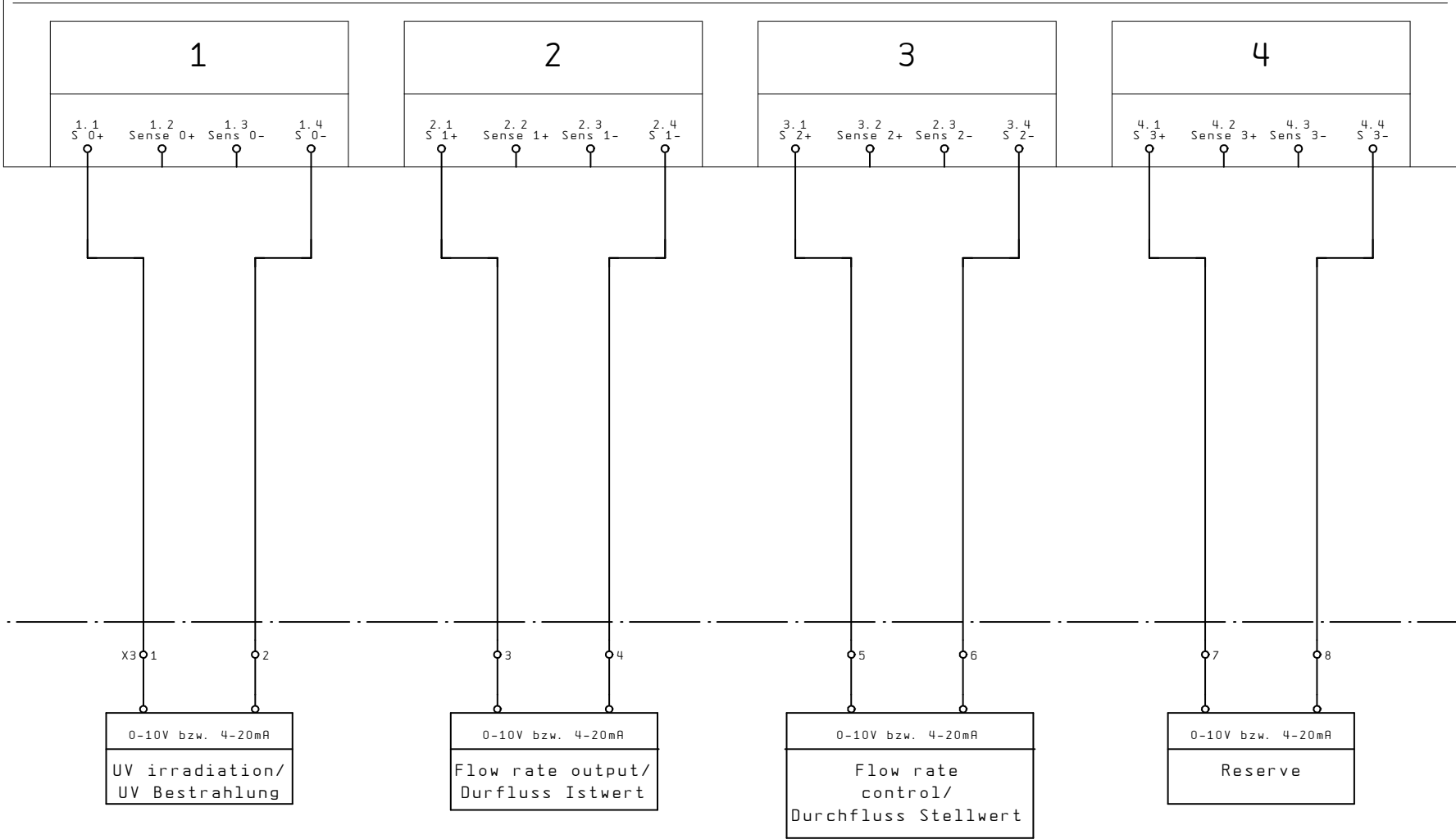
Seite	Seitenbenennung	Zusatzfeld Seite	Zusatzfeld Gruppe	FELD	Datum	Bearb.
1	Title page/ Titelblatt				29. Mär. 2017	ACA
2	Table of contents/ Inhalt				29. Mär. 2017	ACA
3	Power supply/ Versorgung				29. Mär. 2017	ACA
4	Weidmüller coupler UR20-FBC-MOD				29. Mär. 2017	ACA
4.1	Display user interface				29. Mär. 2017	ACA
5	Weidmüller analog output UR20-4AO-UI-16				29. Mär. 2017	ACA
6	Weidmüller analog input UR20-8DI-P-2W				29. Mär. 2017	ACA
7	Weidmüller digital input UR20-4AI-UI-16				29. Mär. 2017	ACA
8	Weidmüller relay output UR20-4RO-CO-255				29. Mär. 2017	ACA
8.1	Weidmüller relay output UR20-4RO-CO-255				29. Mär. 2017	ACA
9	Ballast - UV-lamp / EVG - UV-Lampe				22. Feb. 2018	ACA
10	Ballast - UV-lamp / EVG - UV-Lampe				22. Feb. 2018	ACA
11	Ballast - UV-lamp / EVG - UV-Lampe				22. Feb. 2018	ACA

INTERN

EXTERN

5A1
Weidmüller
UR20-4A0-UI-16

Weidmüller
UR20-4A0-UI-16
4 Analog Output, U/I



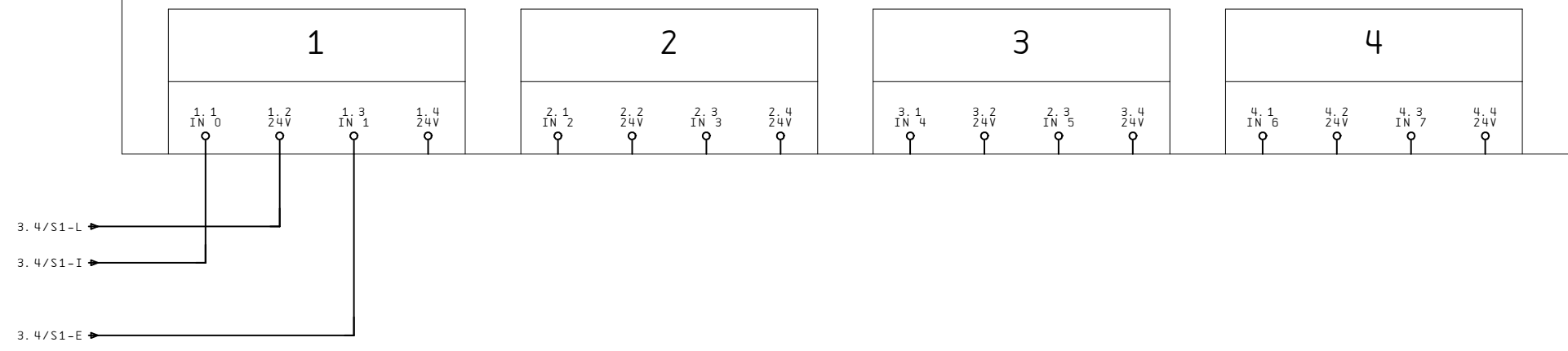
INTERN

EXTERN

		Datum	20. Mär. 2018	T1700TCII Version 400V AC 600x800x250		Weidmüller analog output UR20-4A0-UI-16	Version 13	=			
		Bearb.	ACA					+			
		Gepr.	Höllner								s
Änderung	Datum	Name		Urspr.	T1700_13	DATUM	19. Mär. 2013	9x200W			

7A1
Weidmüller
UR20-8DI-P-2W

Weidmüller
UR20-8DI-P-2W
8 Digital Input, Source



INTERN


PE

1. 1/1. 2	1. 3/1. 4	2. 1/2. 2	2. 3/2. 4	3. 1/3. 2	3. 3/3. 4	4. 1/4. 2	4. 3/4. 4
ON	EXT	UV Lamp error / Lampenstörung	UV Lamp error / Lampenstörung	End pos. Main valve open/ Endlage Hauptvent. offen	End pos. Main valve close/ Endlage Hauptvent. geschl.	End pos. Flush valve open/ Endlage Spülventil offen	End pos. Flush valve close/ Endlage Spülventil geschl.

EXTERN

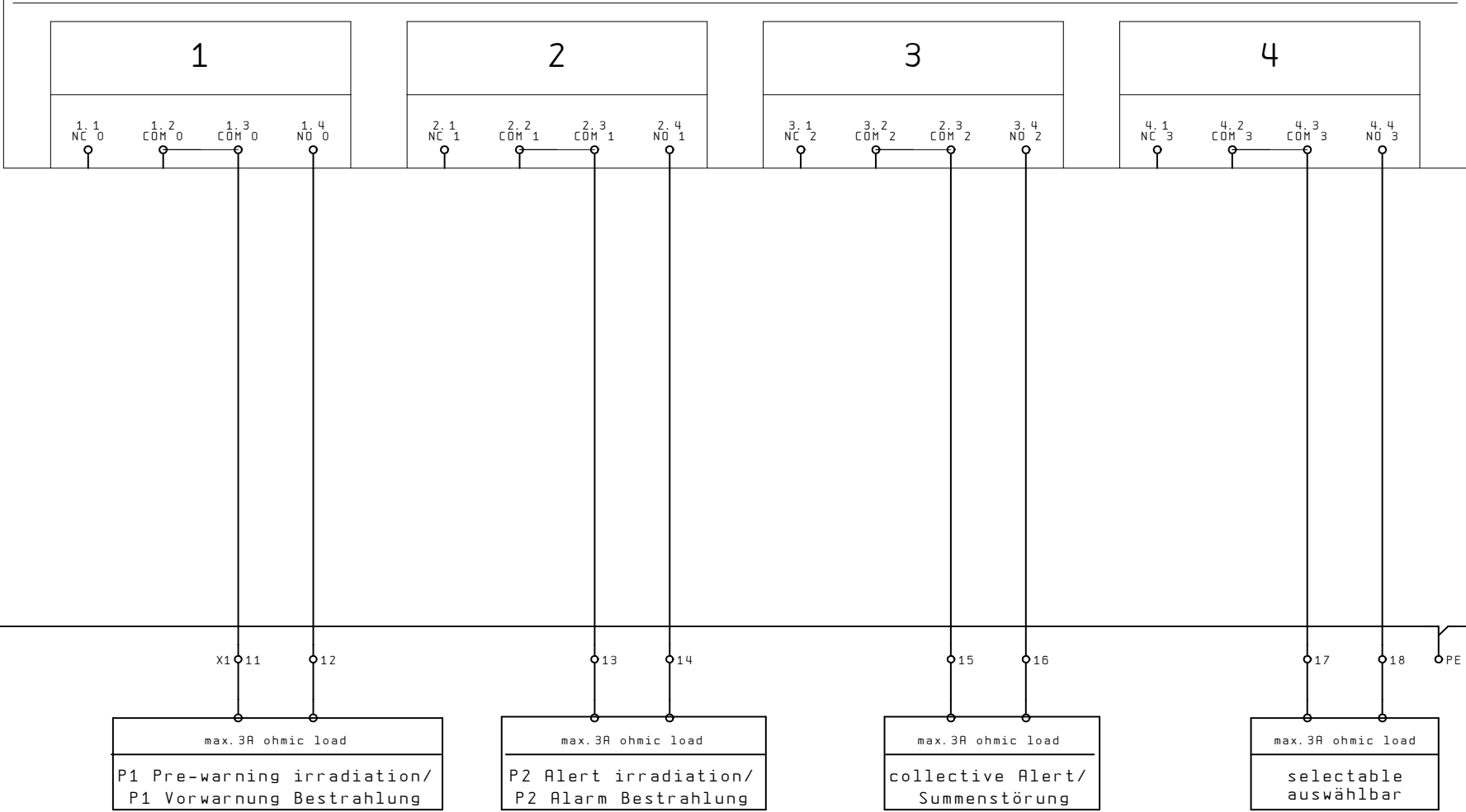
6

8

Datum	20. Mär. 2018	T1700TCII Version 400V AC 600x800x250		Weidmüller digital input UR20-4AI-UI-16	Version 13	=	
Bearb.	ACA				9x200W	s 7	
Gepr.	Höllner						
Änderung	Datum	Name	Urspr.	T1700_13	DATUM	19. Mär. 2013	11

8A1
Weidmüller
UR20-4R0-CO-255

Weidmüller
UR20-4R0-CO-255
4 Relay Output Change Over




INTERN

EXTERN

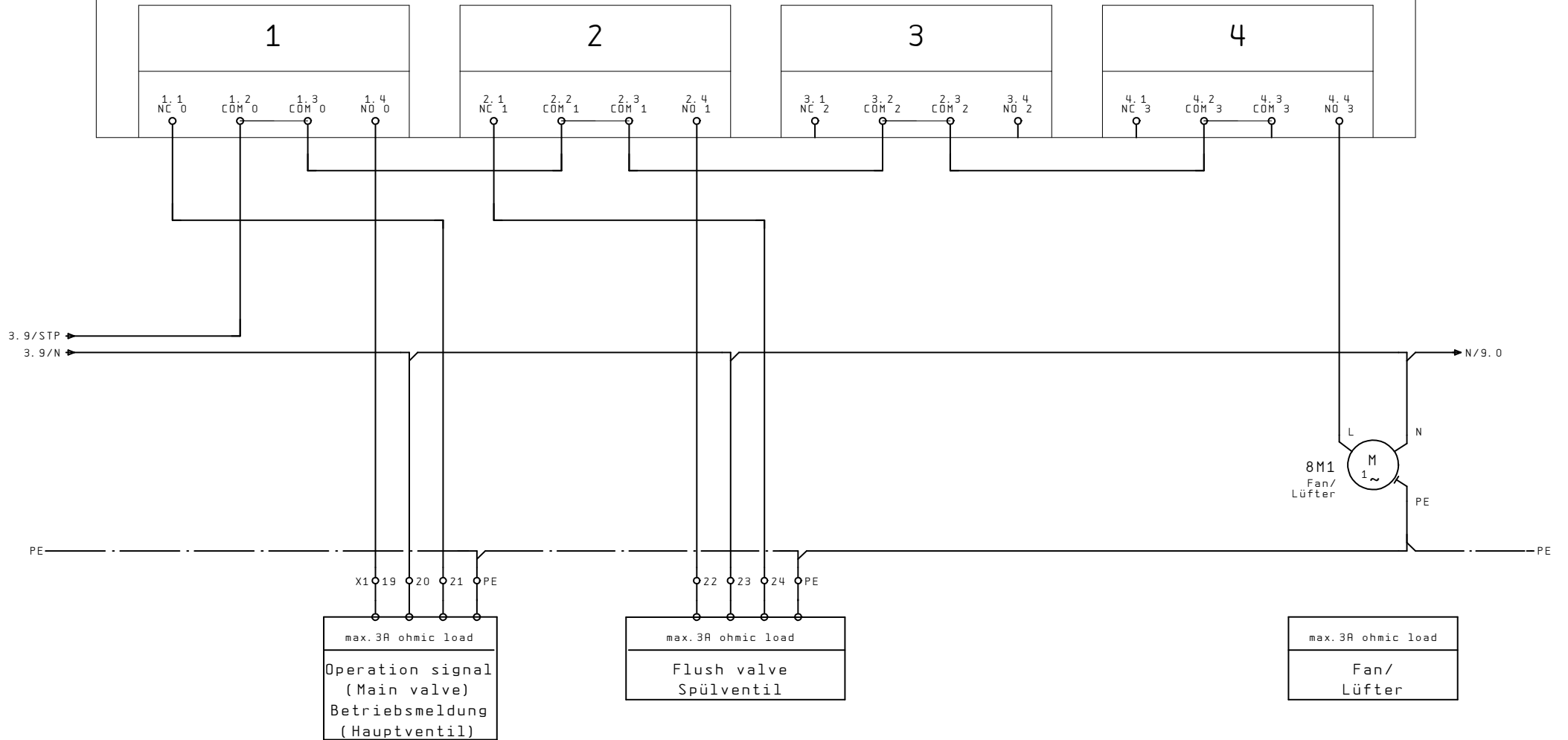
7

8.1

		Datum	20. Mär. 2018	T1700TCII Version 400V AC 600x800x250		Weidmüller relay output UR20-4R0-CO-255	Version 13	=			
		Bearb.	ACA					+			
		Gepr.	Hölller								S
Änderung	Datum	Name		Urspr.	T1700_13	DATUM	19. Mär. 2013	9x200W			

8A2
Weidmüller
UR20-4R0-CO-255

Weidmüller
UR20-4R0-CO-255
4 Relay Output Change Over




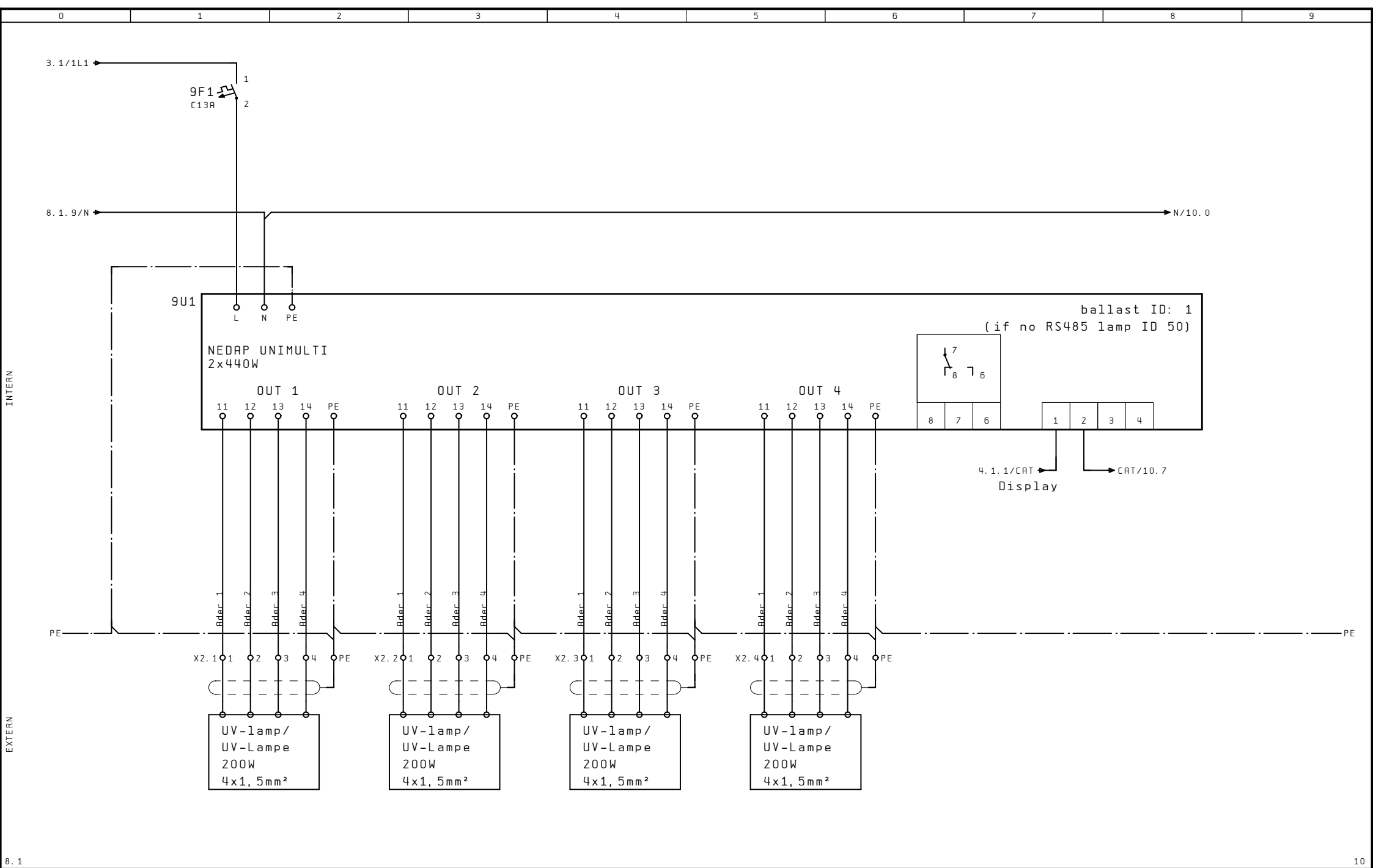
INTERN

EXTERN

8

9

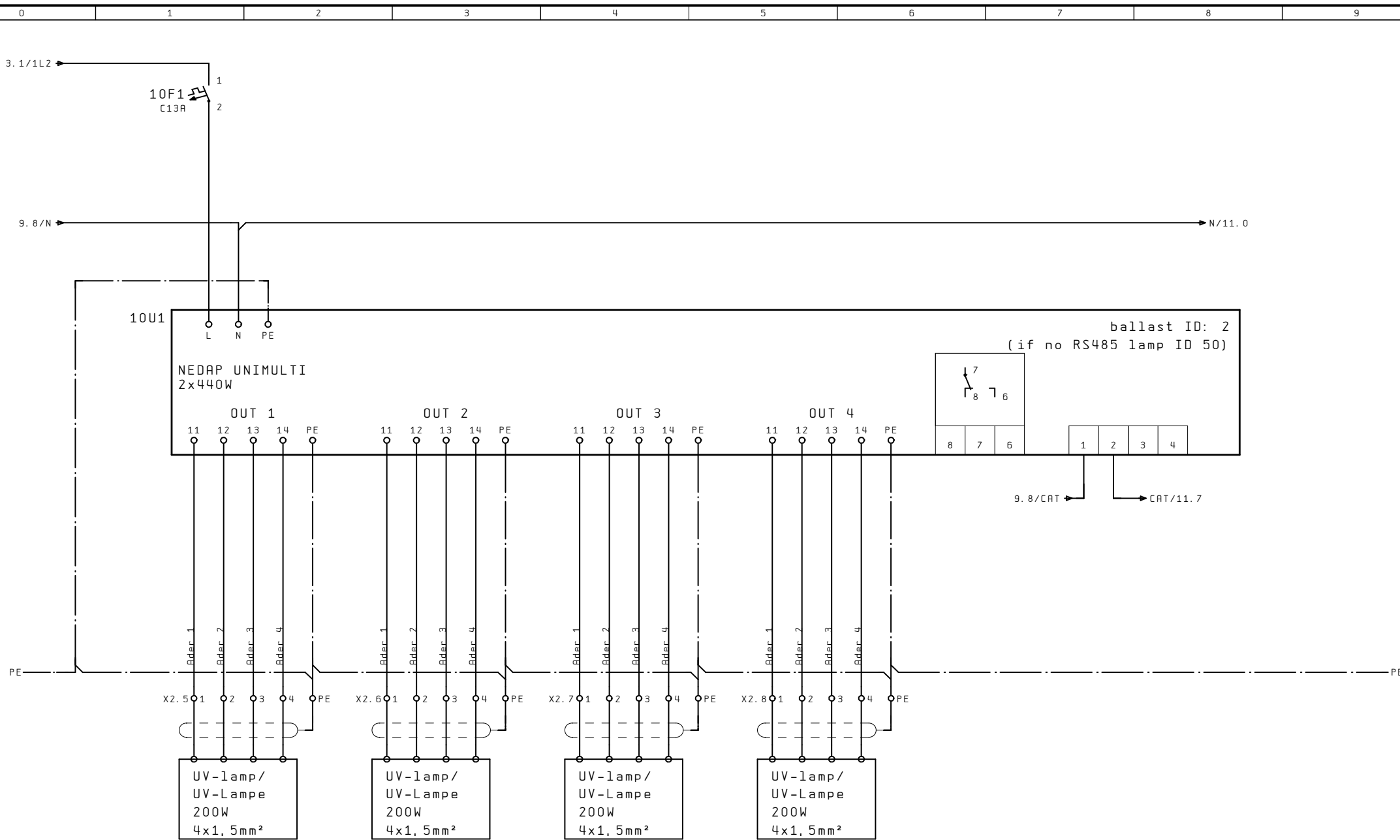
		Datum	20. Mär. 2018	T1700TCII Version 400V AC 600x800x250		Weidmüller relay output UR20-4R0-CO-255	Version 13	=		
		Bearb.	ACA					+		
		Gepr.	Höllner							
Händerung	Datum	Name		Urspr.	T1700_13	DATUM	19. Mär. 2013	9x200W	s 8.1	



		Datum	20. Mär. 2018	T1700TCII Version 400V AC 600x800x250		Ballast - UV-lamp / EVG - UV-Lampe	Version 13	=			
		Bearb.	ACA				9x200W	+			
		Gepr.	Höllner				Urspr.	T1700_13	DATUM	19. Mär. 2013	
Änderung	Datum	Name							11		

INTERN

EXTERN



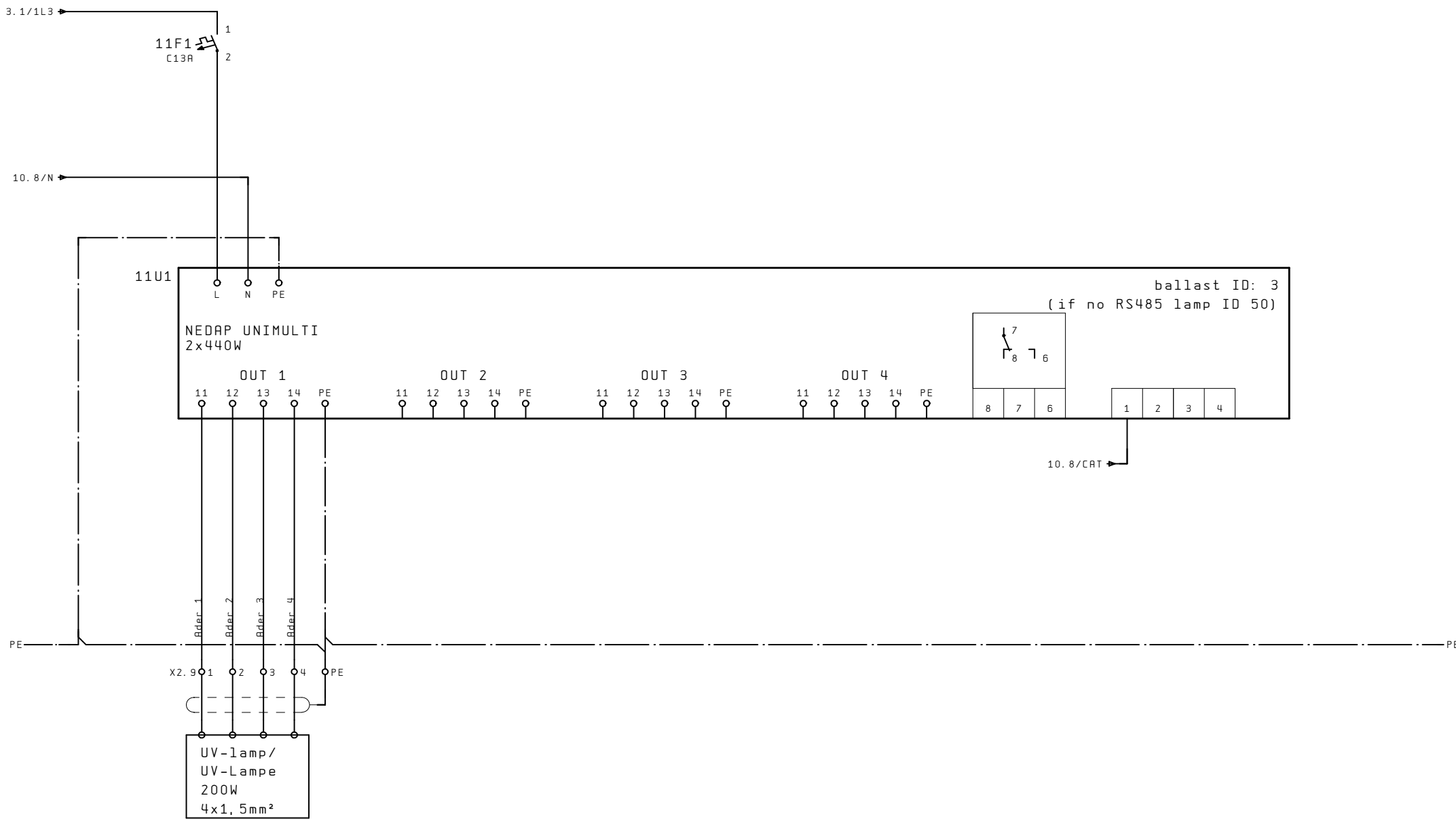
9

11

		Datum	20. Mär. 2018	T1700TCII Version 400V AC 600x800x250		Ballast - UV-lamp / EVG - UV-Lampe	Version 13	=		
		Bearb.	ACA				9x200W	+		
		Gepr.	Höllner							s
Änderung	Datum	Name		Urspr.	T1700_13	DATUM	19. Mär. 2013			

INTERN

EXTERN



		Datum	20. Mär. 2018	T1700TCII Version 400V AC 600x800x250		Ballast - UV-lamp / EVG - UV-Lampe	Version 13	=	
		Bearb.	ACA				9x200W	s	11
		Gepr.	Höllner				Urspr. T1700_13	DATUM	19. Mär. 2013
Händerung	Datum	Name							