

T1200L-400

Intuitive Operation



- Remote Service
- Data Logger
- Trend Diagrams
- Battery buffered
- Metering System
- Extensibility



UV- Desinfektion T1200L-400 / Touchcontrol 2.0 VD 1200

Detta UV-system är utformat för att ge tillförlitlig UV-desinfektion tillsammans med ett tillförlitlig dosering- och datalogningssystem, samt fjärrunderhåll och många funktioner för små till medelstora vattenanläggningar. Typgodkännande enligt ÖNORM M5873-1 and DVGW W270.

ÖVGW-Certificate W1.524, DVGW-Certificate DW-9181CO0334, Norska NFHI, ISO 9001

Teknisk data:

Modell	T1200L-400
Antal UV lampor	3
Flöde vid 97,8% T10	140,91 m ³ /h
Stålkvalitet kammare	1.4301
Max vattenledningstryck	16 bar
UV kammare bredd	465 mm
UV kammare höjd	1745 mm
UV kammare diameter	273 mm
Flänsanslutning	DN150
Omgivningstemperatur	+5 till +40 °C
Vattentemperatur	+1 till +45 °C
Utrymme för lampbyte	3320 mm (inkl UV)
Volym kammare	84 Liter
Torrsvikt kammare	96 kg
Styrenhet	T 2.0 VD 1200
Spänning	230 V / 50 Hz
Brytare/Säkring	16 A
Energiförbrukning	1290 W
Intern automatsäkring	6/13 A
IP klass	IP54
Dimension	600x800x250mm
Material skåp	Pulverlack stålplåt
Vikt styrska	28 kg
Lampslivslängd	12 000 h
Lampotyp	ST400
Lampeffekt	400 W
UVC- effekt	140 W

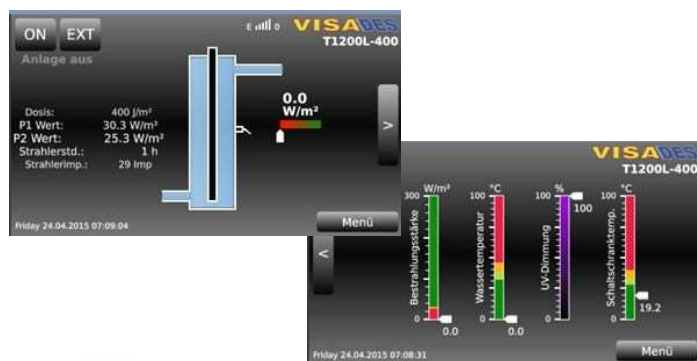


Systemet innehåller:

- ✓ Rostfri UV-kammare 1.4301
- ✓ Högsta klass på Kvarts glas
- ✓ Högeffektiva UVC lågtrycks lampor
- ✓ UVC-Sensor selektiv enligt
- ✓ ÖNORM M5873-1
- ✓ Högklassig elektronik/ballasts
- ✓ Elskåp: pulverlackerat, IP54
- ✓ 4,3" Färg-Touchdisplay
- ✓ MicroSD, USB och RS485 portar
- ✓ Anslutning för provtagningsventil
- ✓ Anslutning för avluftning/dränering

Kontrollfunktioner:

- ✓ Alla ÖNORM 5873-1 funktioner
- ✓ Flertal signalanslutningar
- ✓ Temperatur avläsning för UV-Kammare, Ballast och Kontrollenhet
- ✓ Valbara in- och utgångar (0-10V, 4-20mA, 0-20mA...)
- ✓ Detaljerad Lampstatus
- ✓ Justerbar Loggning, upp till 1 år
- ✓ Trend – Diagram på display
- ✓ Hjälptext vid larm
- ✓ Svensk menytext
- ✓ Batteri back up



TDE
WATERCARE

Option:

- ✓ SMS Modul
- ✓ Modem för Data anslutning
- ✓ ModBus TCP/RTU, Profibus DP
- ✓ **FlexFlow:** Autom. Flödesreglering
- ✓ **Flex Ray:** Autom. Lampdimning
- ✓ **Vario-Operation:** Flödes reglering och Lampdimning i kombination
- ✓ Fyllnings nivå avläsning
- ✓ Remote underhåll, Remote access för Smartphone eller Pad
- ✓ Mätning och loggning för olika prober och sensorer